

WITH **GREAT POWER**
COMES **GREAT RESPONSIBILITY**
强者承担重任



中联重科起重机微信公众号

ZTC550V562-2 BN20231219

ZTC550V5-2

ZOOMLION TRUCK CRANE

中联重科汽车起重机



湖南省长沙经济技术开发区中联重科泉塘工业园 工程起重机服务热线 400-800-0157 www.zoomlion.com

版权所有©中联重科，保留所有权利，未经中联重科书面许可本目录任何部分的内容不得复制或抄袭用于任何目的。
本样本中提供的信息仅供参考，具体参数及配置以实际出厂为准，图片中产品或其中设备的颜色因印刷原因可能与实际稍有差别。

中联重科“极光绿、星耀灰、砂砾灰”颜色组合
已取得注册商标保护

ZOOMLION

PROD 4.0A

TRUCK CRANE

PROD
4.0A

ZTC550V562-2

基本臂最大起重力矩

2293kN.m

最长主臂最大起重力矩

1421kN.m

全伸臂最大起重量

11.5t

性能卓越、动力强劲、智能高效、舒适便捷、节能环保

- 5节大截面U型臂，全伸48.0m，基本臂最大起重力矩2293kN.m，最长主臂最大起重力矩1421kN.m
- 9L低速大扭矩发动机+9档同步变速箱，行驶、作业动力强劲
- 新型节能液压系统，高压大排量柱塞泵，新一代集成阀，工作效率高、微动性好
- 智能化平台应用，设备维保管理更轻松
- 4.0超大空间两室，配备宽座椅，标配卧铺，驾乘感受和操作体验更舒适
- 标配行驶倒车影像和作业卷扬监视，行驶作业更安全



作业性能卓越

- 1、48.0m U型主臂配备16m双级副臂，综合起重能力行业领先
- 2、基本臂最大起重力矩2293 kN.m、全伸臂最大起重力矩1421kN.m
- 3、2.8m车宽大平台，8.0m支腿跨距，整机抗倾覆性更强
- 4、承载件截面更大、更强、更稳



底盘动力强劲

- 1、工程机械专用低速大扭矩9L发动机，动力强劲
- 2、G类车标准，整机最高车速85Km/h，爬坡度48%
- 3、橡胶悬架+V型推力杆技术，整车侧向稳定性、行驶平顺性更好



舒适便捷耐用

- 1、绿色环保时尚质感的全新涂装，力与美结合带来强烈视觉享受
- 2、4.0超大空间两室设计，配备宽座椅，标配卧铺，910mm宽大前推窗操纵室，驾乘感受和操作体验更舒适
- 3、液压、电气系统可靠性全面升级，使用寿命更长



操作高效智能

- 1、采用全方位车载信息平台，实现设备运营的立体监控，实时控制触手可及
- 2、新一代10寸多功能触控力矩限制器，标配卷扬监视、虚拟墙
- 3、卷扬最大速度140m/min，回转最大速度2.0 r/min，动作快效率高
- 4、3.0集成阀+高度智能力矩限制器系统，复合动作更平稳，操作更精准

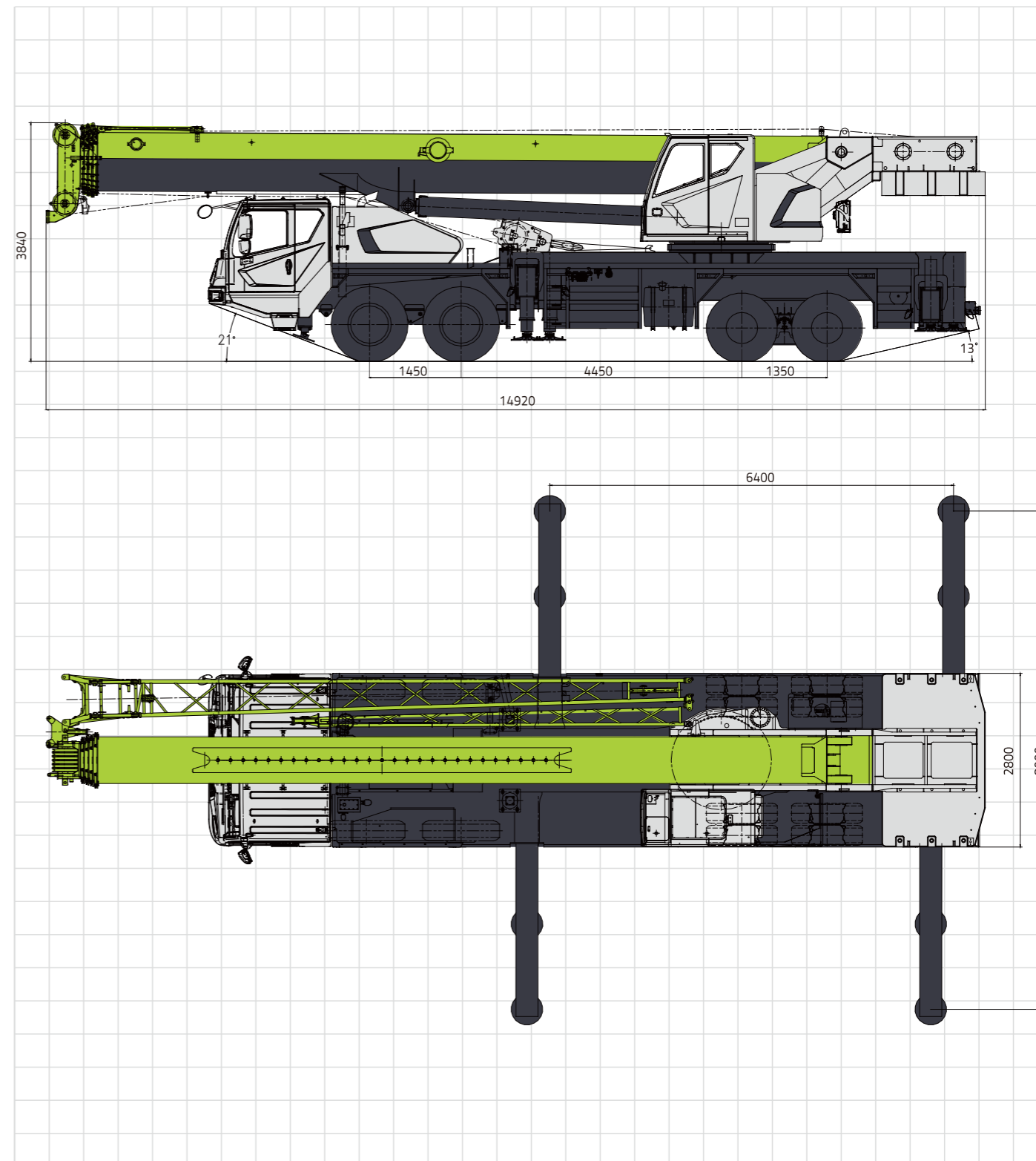


绿色节能环保

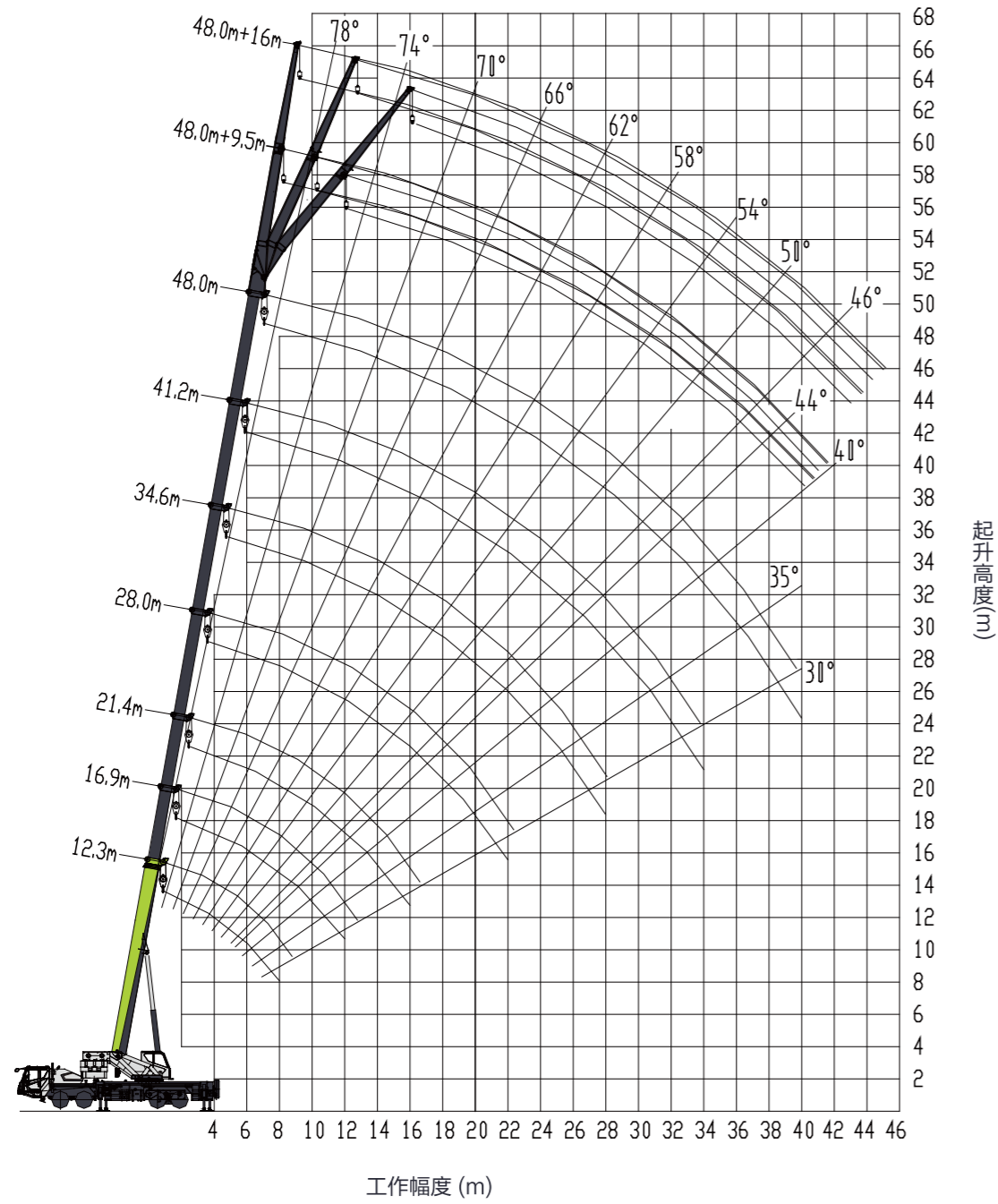
- 1、高压大排量柱塞泵+升速比+IECO节能模块+智能怠速，作业油耗低
- 2、底盘动力匹配优化，百公里行驶油耗38L
- 3、自重自补偿变幅下放技术，平稳节能



| 项目 | | 数值 | 备注 | |
|-------|-------------|-----------|------------------|------------|
| 工作性能 | 最大额定总起重量 | kg | 55000 | |
| | 基本臂最大起重力矩 | kN.m | 2293 | |
| | 最长主臂最大起重力矩 | kN.m | 1421 | |
| | 基本臂最大起升高度 | m | 13.6 | |
| | 主臂最大起升高度 | m | 48.8 | |
| | 副臂最大起升高度 | m | 64.6 | 不考虑吊臂变形 |
| 工作速度 | 单绳最大速度（主卷扬） | m/min | 140 | 空载，第四层 |
| | 单绳最大速度（副卷扬） | m/min | 140 | 空载，第四层 |
| | 起重臂起臂时间 | s | ≤50 | |
| | 起重臂伸出时间 | s | ≤110 | |
| | 回转速度 | r/min | 0~2.0 | |
| 行驶参数 | 最大使用海拔 | m | 2000 | |
| | 最高行驶速度 | km/h | 85 | |
| | 最大爬坡度 | % | ≥48 | |
| | 最小转弯直径 | m | ≤24 | |
| | 最小离地间隙 | mm | 300 | |
| | 百公里油耗 | L | 38 | |
| 质量参数 | 行驶状态自重（总质量） | kg | 43500 | 不含副配重、活动配重 |
| | 整车整备质量 | kg | 43370 | |
| | 前轴轴荷 | kg | 18000 | |
| | 后桥轴荷 | kg | 25500 | |
| 尺寸参数 | 外形尺寸(长×宽×高) | mm | 14920×2800×3840 | |
| | 支腿纵向距离 | m | 6.40 | |
| | 支腿横向距离 | m | 全伸8.0、半伸5.26 | |
| | 尾部回转半径 | mm | 4255 | |
| | 主臂长 | m | 12.3~48 | |
| | 主臂仰角 | ° | -2~80 | |
| | 副臂长 | m | 9.5、16.0 | |
| | 副臂安装角 | ° | 0、15、30 | |
| 底盘发动机 | 型号 | | YCK09360-60 | |
| | 额定功率 | kW/r/min | 265/1900 | |
| | 最大输出扭矩 | N.m/r/min | 1600/(1100-1450) | |
| | 生产厂家 | | 广西玉柴机器股份有限公司 | |



尺寸单位：毫米



单位: 千克

| 工作幅度(m) | 主臂 (m) | | | | | | |
|---------|---------------------------------|-------|-------|-------|-------|-------|-------|
| | 伸油缸 I 至100%, 支腿全伸, 侧方、后方作业15吨配重 | | | | | | |
| | 12.3 | 16.9 | 21.4 | 28 | 34.6 | 41.2 | 48 |
| 3 | 55000 | | | | | | |
| 3.5 | 55000 | 51200 | 40000 | | | | |
| 4 | 55000 | 50200 | 40000 | | | | |
| 4.5 | 51000 | 48000 | 40000 | | | | |
| 5 | 46500 | 45500 | 39000 | 31000 | | | |
| 5.5 | 42000 | 41000 | 38000 | 31000 | | | |
| 6 | 39000 | 38500 | 36500 | 31000 | 25000 | | |
| 7 | 32600 | 32000 | 31000 | 29300 | 24200 | | |
| 8 | 27600 | 27300 | 27000 | 26800 | 22000 | 17500 | |
| 9 | 24200 | 23800 | 23500 | 24200 | 20700 | 16300 | |
| 10 | | 20600 | 20300 | 21500 | 19000 | 15200 | 11500 |
| 11 | | 18000 | 18000 | 19500 | 17200 | 14300 | 11500 |
| 12 | | 16200 | 15900 | 17200 | 15900 | 13400 | 11000 |
| 13 | | 13800 | 13500 | 14900 | 14800 | 12500 | 10500 |
| 14 | | | 11700 | 13000 | 13500 | 11800 | 9900 |
| 15 | | | 10100 | 11400 | 12200 | 11000 | 9400 |
| 16 | | | 8900 | 10100 | 10900 | 10200 | 8900 |
| 18 | | | | 8000 | 8700 | 9100 | 8000 |
| 20 | | | | 6400 | 7100 | 7600 | 7250 |
| 22 | | | | 5100 | 5800 | 6300 | 6500 |
| 24 | | | | | 4800 | 5300 | 5600 |
| 26 | | | | | 3900 | 4400 | 4800 |
| 28 | | | | | 3200 | 3700 | 4000 |
| 30 | | | | | | 3100 | 3400 |
| 32 | | | | | | 2500 | 2900 |
| 34 | | | | | | 2100 | 2400 |
| 36 | | | | | | | 2000 |
| 38 | | | | | | | 1700 |
| 40 | | | | | | | 1400 |
| 42 | | | | | | | 1100 |
| I (m) | 0 | 4.6 | 9.1 | 9.1 | 9.1 | 9.1 | 9.1 |
| II (m) | 0 | 0 | 0 | 6.6 | 13.2 | 19.8 | 26.6 |
| 倍率 | 12 | 11 | 9 | 7 | 5 | 4 | 3 |
| 吊钩 | 55t吊钩 | | | | | | |

单位：千克

| 主 臂 (m) | | | | | | |
|---------|------------------------------|-------|-------|-------|-------|-------|
| 工作幅度(m) | 伸油缸 I 至50%，支腿全伸，侧方、后方作业15吨配重 | | | | | |
| | 12.3 | 16.9 | 23.5 | 30.1 | 36.7 | 43.5 |
| 3 | 55000 | | | | | |
| 3.5 | 55000 | 51200 | 31000 | | | |
| 4 | 55000 | 50200 | 31000 | | | |
| 4.5 | 51000 | 48000 | 31000 | | | |
| 5 | 46500 | 45500 | 31000 | | | |
| 5.5 | 42000 | 41000 | 31000 | 26000 | | |
| 6 | 39000 | 38500 | 30500 | 26000 | | |
| 7 | 32600 | 32000 | 30000 | 26000 | 18000 | |
| 8 | 27600 | 27300 | 28500 | 25000 | 17000 | |
| 9 | 24200 | 23800 | 24800 | 23500 | 15800 | 13000 |
| 10 | | 20600 | 21700 | 21500 | 14800 | 12200 |
| 11 | | 18000 | 19200 | 20000 | 13800 | 11500 |
| 12 | | 16200 | 17200 | 17800 | 13000 | 10800 |
| 13 | | 13800 | 15300 | 16100 | 12300 | 10200 |
| 14 | | | 13300 | 14300 | 11500 | 9500 |
| 15 | | | 11700 | 12600 | 10800 | 9000 |
| 16 | | | 10400 | 11200 | 10200 | 8500 |
| 18 | | | 8300 | 9100 | 9400 | 7600 |
| 20 | | | | 7400 | 8000 | 6800 |
| 22 | | | | 6100 | 6700 | 6200 |
| 24 | | | | 5100 | 5600 | 5700 |
| 26 | | | | | 4800 | 5100 |
| 28 | | | | | 4100 | 4400 |
| 30 | | | | | 3500 | 3800 |
| 32 | | | | | | 3200 |
| 34 | | | | | | 2800 |
| 36 | | | | | | 2400 |
| I (m) | 0 | 4.6 | 4.6 | 4.6 | 4.6 | 4.6 |
| II (m) | 0 | 0 | 6.6 | 13.2 | 19.8 | 26.6 |
| 倍率 | 12 | 11 | 7 | 6 | 4 | 3 |
| 吊钩 | 55t吊钩 | | | | | |

单位：千克

| 主 臂 (m) | | | | | |
|---------|-----------------------------|-------|-------|-------|-------|
| 工作幅度(m) | 伸油缸 I 至0%，支腿全伸，侧方、后方作业15吨配重 | | | | |
| | 12.3 | 18.9 | 25.5 | 32.1 | 38.9 |
| 3 | 55000 | 31000 | | | |
| 3.5 | 55000 | 31000 | | | |
| 4 | 55000 | 31000 | | | |
| 4.5 | 51000 | 31000 | 27000 | | |
| 5 | 46500 | 31000 | 27000 | | |
| 5.5 | 42000 | 31000 | 26500 | | |
| 6 | 39000 | 31000 | 25500 | 18500 | |
| 7 | 32600 | 30000 | 23800 | 16800 | |
| 8 | 27600 | 28500 | 22200 | 15500 | 13500 |
| 9 | 24200 | 25200 | 20800 | 14400 | 12600 |
| 10 | | 22500 | 19500 | 13400 | 11600 |
| 11 | | 20000 | 18400 | 12500 | 10800 |
| 12 | | 18000 | 17300 | 11600 | 10000 |
| 13 | | 16000 | 16000 | 11000 | 9500 |
| 14 | | 14100 | 14700 | 10400 | 9000 |
| 15 | | 12500 | 13100 | 9800 | 8500 |
| 16 | | | 11700 | 9300 | 7900 |
| 18 | | | 9500 | 8400 | 7100 |
| 20 | | | 8000 | 7600 | 6400 |
| 22 | | | | 6800 | 5700 |
| 24 | | | | 6100 | 5200 |
| 26 | | | | 5200 | 4700 |
| 28 | | | | | 4300 |
| 30 | | | | | 4000 |
| 32 | | | | | 3600 |
| I (m) | 0 | 0 | 0 | 0 | 0 |
| II (m) | 0 | 6.6 | 13.2 | 19.8 | 26.6 |
| 倍率 | 12 | 7 | 6 | 4 | 3 |
| 吊钩 | 55t吊钩 | | | | |

单位：千克

| 主臂(m)+副臂(m)支腿全伸侧方、后方作业-15吨配重 | | | | | | |
|------------------------------|--------|------|------|-------|------|------|
| 主臂 仰角 (°) | 48+9.5 | | | 48+16 | | |
| | 0° | 15° | 30° | 0° | 15° | 30° |
| 80 | 5000 | 3300 | 2500 | 3000 | 2000 | 1500 |
| 78 | 5000 | 3300 | 2500 | 3000 | 2000 | 1500 |
| 76 | 4800 | 3200 | 2500 | 2900 | 1900 | 1400 |
| 74 | 4800 | 3200 | 2500 | 2700 | 1800 | 1400 |
| 72 | 4300 | 3000 | 2500 | 2500 | 1800 | 1300 |
| 70 | 4100 | 2900 | 2400 | 2300 | 1700 | 1300 |
| 68 | 3700 | 2800 | 2300 | 2100 | 1600 | 1250 |
| 66 | 3500 | 2700 | 2200 | 2000 | 1550 | 1200 |
| 64 | 3300 | 2600 | 2100 | 1900 | 1500 | 1200 |
| 62 | 3100 | 2500 | 2050 | 1800 | 1450 | 1150 |
| 60 | 2900 | 2400 | 2000 | 1700 | 1400 | 1150 |
| 58 | 2800 | 2300 | 1950 | 1600 | 1400 | 1100 |
| 56 | 2500 | 2200 | 1900 | 1550 | 1300 | 1100 |
| 54 | 2200 | 2100 | 1850 | 1500 | 1250 | 1050 |
| 52 | 1900 | 1800 | 1700 | 1450 | 1200 | 1050 |
| 50 | 1600 | 1550 | 1500 | 1350 | 1150 | 1000 |
| 48 | 1400 | 1350 | 1300 | 1200 | 1100 | 950 |
| 46 | 1200 | 1150 | 1100 | 1050 | 950 | 900 |
| 44 | 1050 | 1000 | 950 | 900 | 850 | 800 |
| 42 | 900 | 850 | 800 | 750 | 700 | 650 |
| 40 | 750 | 700 | 650 | | | |
| 倍率 | 1 | | | | | |
| 吊钩 | 5t吊钩 | | | | | |

ALL TERRAIN CRANE 服务体系

- 统一服务热线
- 统一服务平台
- 统一服务标准

400-800-0157

157服务承诺 全程保障

1全

7x24小时服务
覆盖产品生命全周期

5快

快速响应: 15分钟响应
快速到达: 2小时到达(市内网点)
快速供应: 常用配件24小时满足
快速支持: 技术方案24小时提供
快速解决: 一般故障24小时

7免

免费指导产品安装调试
免费提供产品技术培训
免费提供上门例检服务
免费提供产品专属服务
免费提供产品程序升级
免费提供产品GPS终端定位、运行管理
免费提供重/难点施工解决方案

